

Inwestycje publiczne

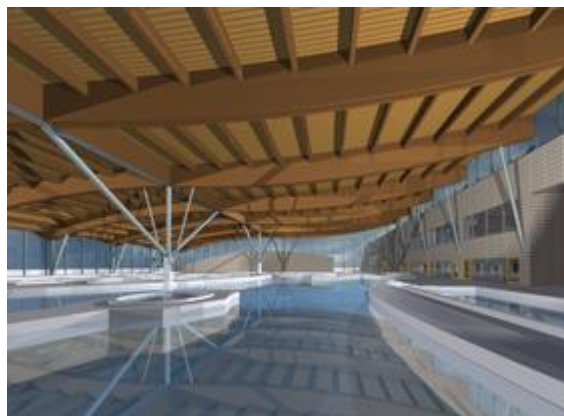
Termy Maltańskie

Koszt 271 mln zł zostanie wybudowany kompleks basenowy tuż przy Jeziorze Maltańskim, w rejonie ulic Warszawskiej i Krańcowej w Poznaniu, 3 km od centrum. Jest to projekt priorytetowy dla miasta.

Inwestycja Termy Maltańskie obejmuje budowę miejskiego kompleksu olimpijskich basenów sportowych i rekreacyjnych razem z pomieszczeniami odnowy biologicznej, strefą saun i salą ćwiczeń.

Elementem dominującym projektu jest hala z basenami pływackimi o wymiarach 105 x 60 m. Baseny rekreacyjne znajdują się w osobnej hali o wymiarach 60 x 60 m. Od strony wschodniej hal, w projekcie usytuowano pawilon usługowy obsługujący zawodników i użytkowników basenów.

Konstrukcję nośną hali basenów sportowych i rekreacyjnych stanowią żelbetowe ramy poprzeczne, na których oparte są stalowe elementy przestrzennych dźwigarów kratowych konstrukcji dachów. Nad częścią sportową dach posiada kształt łukowy, natomiast nad basenami rekreacyjnymi – kształt fali opadającej w kierunku pobliskiego Jeziora Maltańskiego.



Fot.: Alstal Budownictwo



Fot.: Alstal Budownictwo

Ściany zewnętrzne obiektu będą wykonane w systemie warstwowym z izolacją termiczną. Elewację hali basenów sportowych oraz pawilonu usługowego, tworzyć będą głównie systemowe panele aluminiowe w kolorze naturalnym z grafiką o tematyce sportowej. Niecki basenów zostaną wyłożone ceramiką basenową klejoną, natomiast posadzki [pomieszczeń](#) technicznych i gospodarczych oraz klatki schodowe – płytkami gresowymi klejonymi.

Termy Maltańskie będą składały się z dwóch części: rekreacyjnej i sportowej, z parkingiem na 500 miejsc.

- Część rekreacyjną utworzy aquapark z atrakcjami wodnymi, takimi jak zjeżdźalnie, rwąca rzeka, wodospady, sztuczna fala czy hydromasaże. Należąca do tej części strefa saun, obejmująca będzie różnej wielkości i rodzaju sauny fińskie i parowe, a także solaria. W ramach aquaparku przewidziany jest również brodzik dla dzieci, siłownię, kluby fitness, restauracje i bary oraz całoroczne baseny zewnętrzne o charakterze leczniczym.
- Część sportowa to zaprojektowany basen olimpijski o wymiarach 50 x 25 x 2 m z dziesięcioma torami i widownią na około 3800 miejsc, basen z wieżą do skoków o wymiarach 25 x 30 x 5 m, pomieszczenia do badań, pokoje sędziów, komisji technicznych i dziennikarzy, szatnie oraz sale konferencyjne.

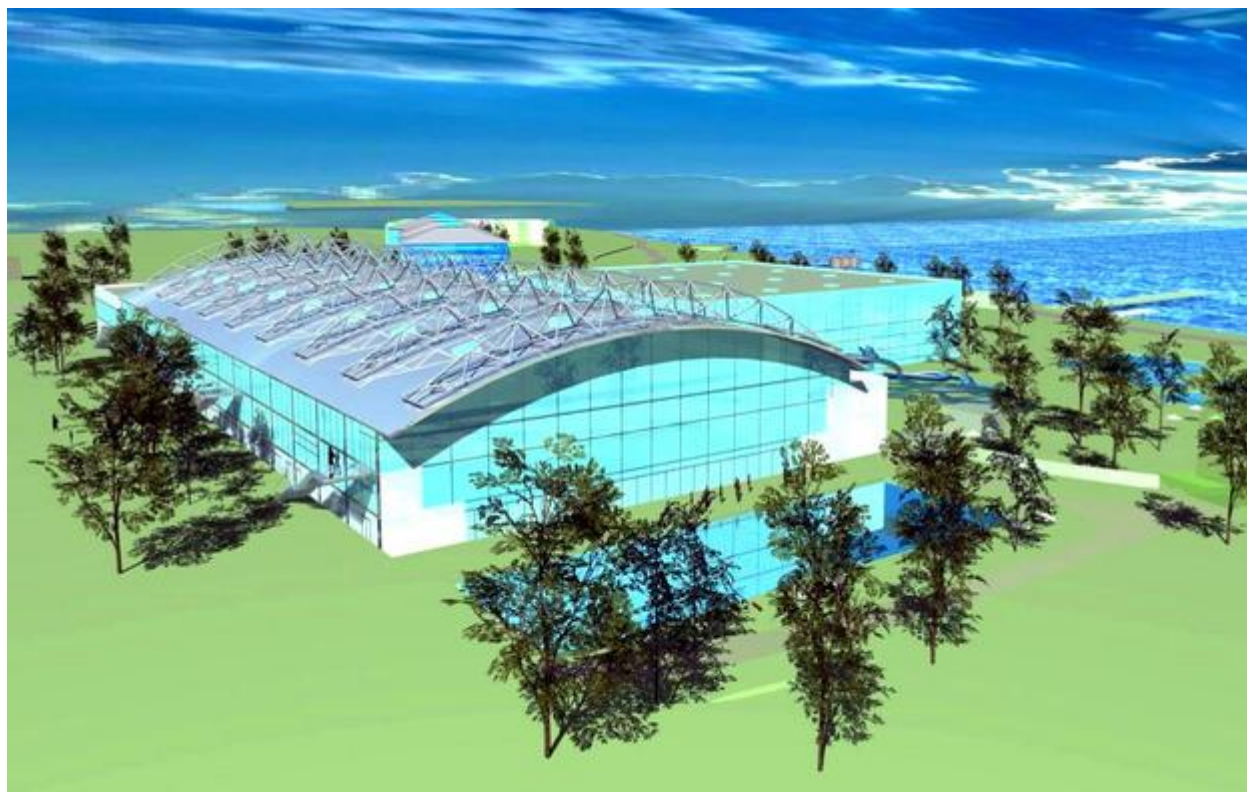


Projekt został wpisany na listę przedsięwzięć związanych z organizacją mistrzostw Europy w piłce nożnej EURO 2012, która stanowi załącznik do Rozporządzenia Rady Ministrów z dnia 8 lipca 2008 r. w sprawie wykazu przedsięwzięć EURO 2012.

Powierzchnia użytkowa części sportowej wyniesie 16 109 m², natomiast części rekreacyjnej

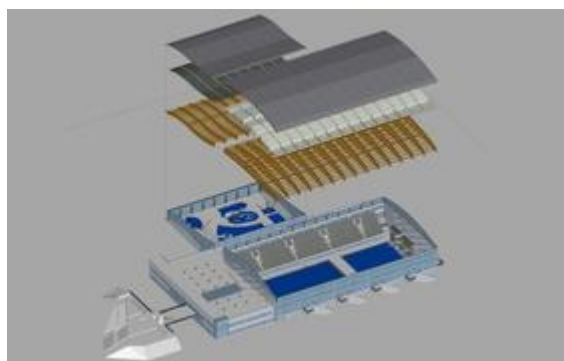
7441 m². Część sportowa obiektu, czyli hala basenów, będzie miała 4 kondygnacje łącznie z piwnicami. Część rekreacyjna natomiast, niższa od części sportowej, będzie miała 3 kondygnacje. Wysokość hali sportowej będzie wynosiła 24,55 m.

Pierwotna dokumentacja projektowa kompleksu sportowo-rekreacyjnego została opracowana przez Biuro Projektów Deyle Polska Sp. z o.o., jednak formuła przetargu przewidywała "doprojektowanie", dlatego obecnie dokumentację projektową kontynuuje pracownia projektowa ATJ Architekci Sp. z o.o., która jest podwykonawcą. Generalnym wykonawcą jest konsorcjum firm, (Holma Sp. z o.o., Tiwwal Sp. z o.o., [Budownictwo Drogowe Altkom](#)) z liderem na czele - firmą Alstal [Budownictwo](#).



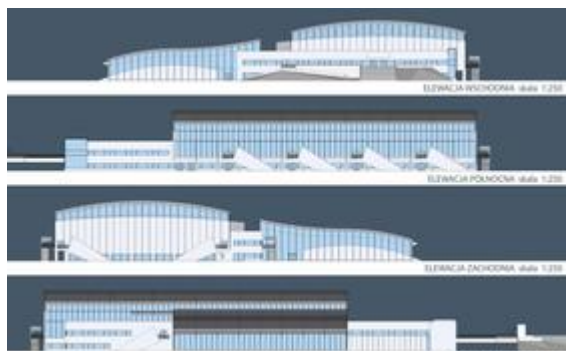
Fot.: Termy Maltańskie Sp. z o.o.

W marcu 2009 r. zakończono opracowanie projektu budowlanego. Aktualnie trwa jego weryfikacja, przygotowujący jest także wniosek o wydanie decyzji o pozwoleniu na budowę. Inwestor przewiduje, że pozwolenie otrzyma do końca maja 2009 r. Obiekt będzie gotowy w sierpniu 2011 r.



Przekrój konstrukcji dachu - warstwy

Fot.: Alstal Budownictwo



Zestawienie elewacji obiektu w skali 1:250

Fot.: Alstal Budownictwo

Tekst: ew

Źródło: Termy Maltańskie Sp. z o.o.

Data publikacji: 08/04/2009